

データカードを使用する方のための 利用者と測定機器の登録方法

※スマイルデータビジョンパーソナル2を御利用される場合の手順です。

他のソフトウェアを御利用する場合は、そのソフトウェアの使い方をご参照下さい

※製品の取扱説明書も必ずご確認ください。

●体組成計B100の「②ご家族など複数人で使用する」ために、データカードをご使用される場合は、「体組成計B100」の手順をごらんください

1. データカードの設定などを行う前に、一度通信する機器とデータカードを通信します
通信する機器の方も一度測定をしておきます(日時を設定するための測定)



データカードと通信する機器
(血圧計や体組成計)の測定
をする



データカードと機器
を通信する

「OK」が
緑色で点灯

2. スマイルデータビジョンパーソナル2を起動し、「新規登録」をクリック。 利用者の情報を入力します。

新規登録 キャンセル

基本情報 目標値設定 時間帯設定 機器登録 登録完了

次へ

利用者基本情報

利用者の基本情報を入力してください。 ※は入力必須項目

※ 漢字	姓	名	備考
	若葉	輝夫	
※ カナ	ワカバ	テルオ	
※ ID	19710902		
性別	男		
生年月日	1971年 9月 2日		
身長	165 cm		
体重	77 kg		

※既に利用者を登録している場合は、「登録情報表示」をクリックして下さい

※入力方法の詳細は、マニュアルをご覧ください

マニュアルは、ソフトウェア右上の

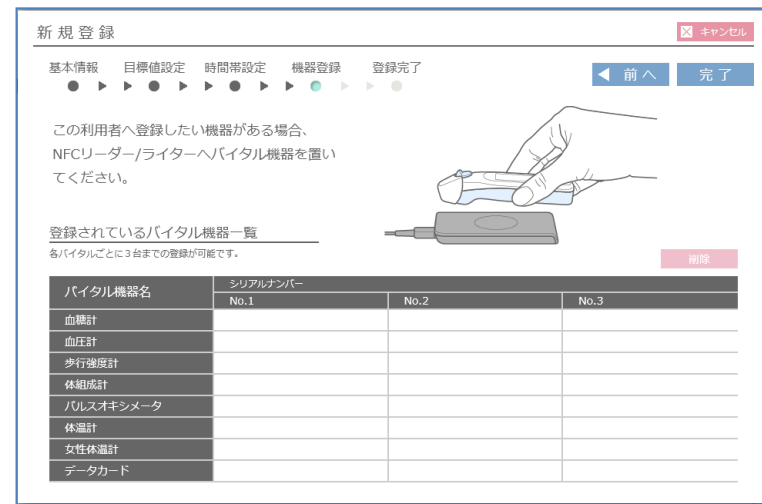


をクリックしてください。

※<性別><生年月日><身長>は入力必須ではありませんが、入力しておくデータカードに登録されますので、便利です。

3. 新規登録を進めていくと、通信する機器を登録する「機器登録」の画面が表示されます。

※「登録情報表示」をクリックした方は「バイタル機器」タブをクリックし、表示して下さい



データカードの  部をNFCリーダー／ライターに乗せて通信し、機器登録します。



登録出来ると、データカードのシリアルナンバーが画面表示されます。

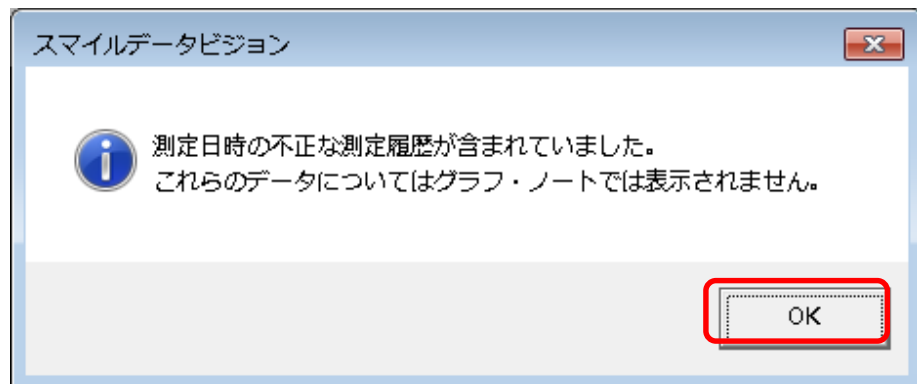
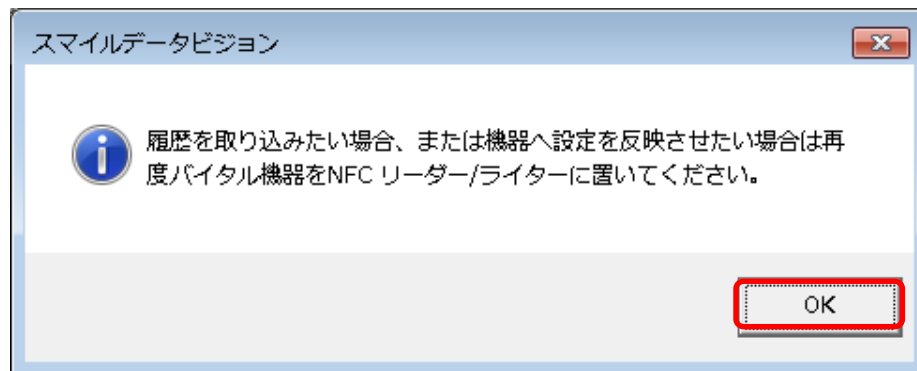
右上の「完了」をクリックし、登録を完了します。

バイタル機器名	シリアルナンバー	
	No.1	No.2
血糖計		
血圧計		
歩行強度計		
体組成計		
パルスオキシメータ		
体温計		
女性体温計		
データカード		0000000111

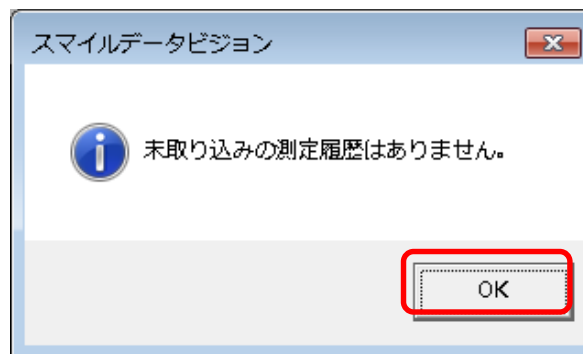
4. 登録を完了すると、右の表示が出ます。
「OK」をクリックして、登録したデータカード
をNFCリーダー／ライターに乗せて下さい。



右の表示が出たら「OK」をクリックして下さい。



右の表示が出たら「OK」をクリックして下さい。



以上で、利用者と機器登録とデータカードの準備が完了しました